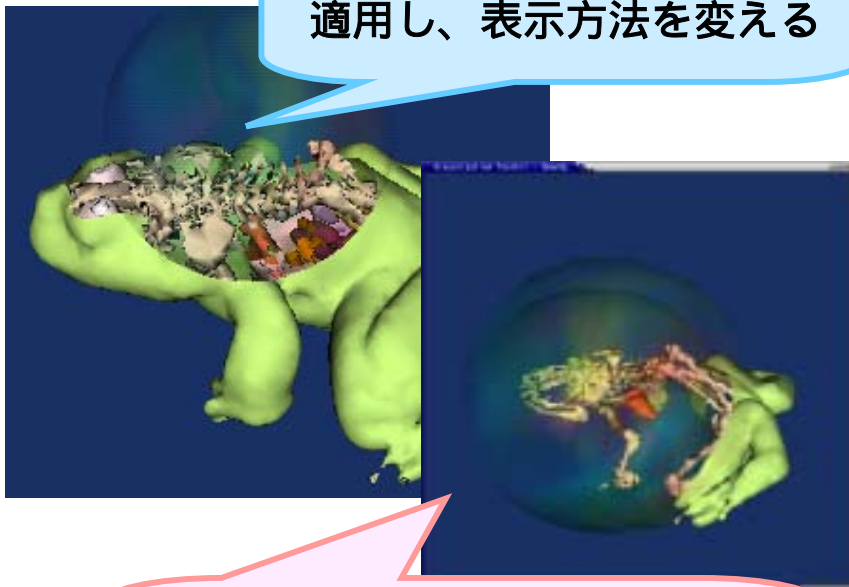


## Queryball：没入型VRシステムのためのシャボン玉メタファによる対話的な問合せモデル

開発者：渡辺知恵美

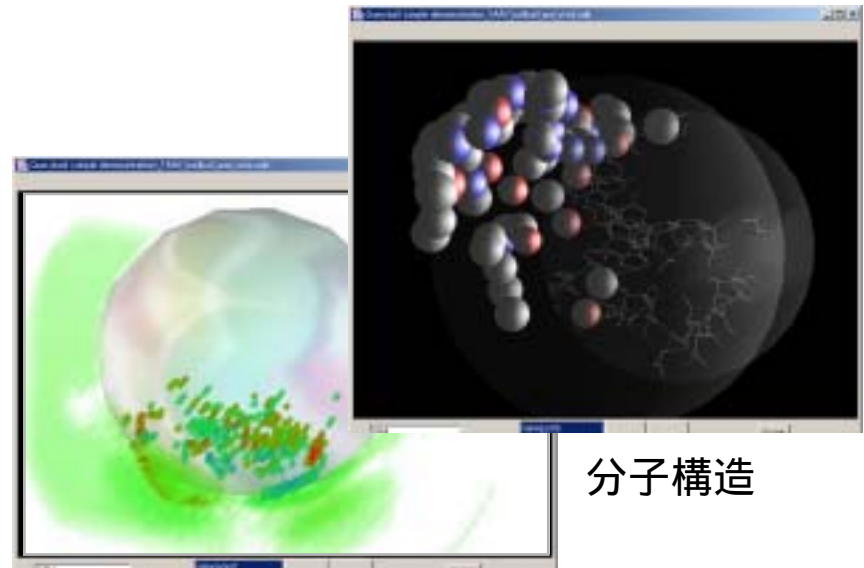
簡単な問合せ条件と表示方法を持つシャボン玉を動かしたり、重ね合わせたりすることで楽しみながら簡単に問合せを行うことのできるツールを開発しました

球体の内部だけ問合せを適用し、表示方法を変える



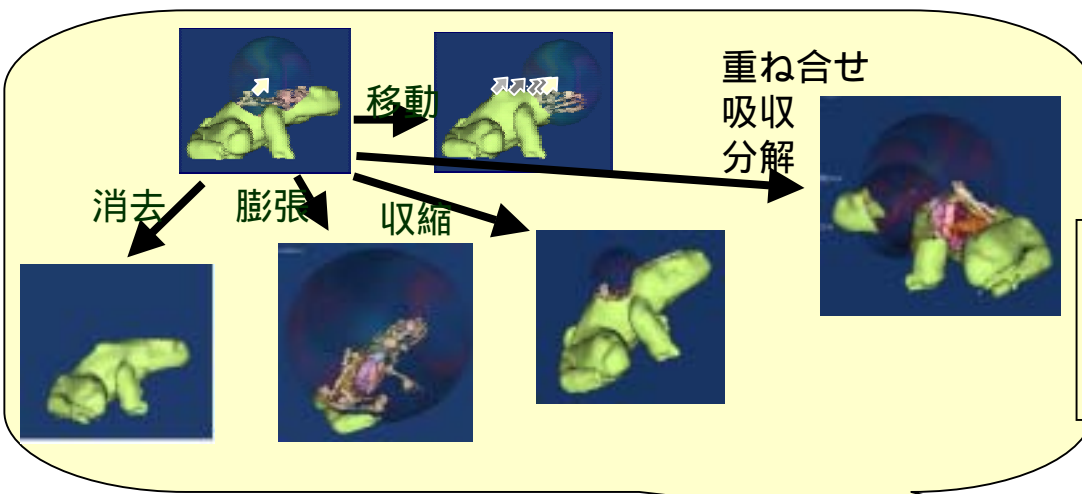
複数の球体の重ねあわせで複雑な問合せ表現が可能

様々な可視化応用に適用可能



地震波データ

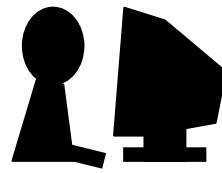
分子構造



シャボン玉を操るような簡単なマウス操作で問合せ位置の変更や複数のQueryballの重ね合せ、吸収、分解などを行うことができる

可視化フローやパラメタの変更

Queryballインターフェース



記述

可視化フローの記述

表示

Queryball問合せ定義



直接操作による変更

Queryballマネージャ

可視化システムにおける可視化フローの記述方法の延長線上でQueryballの定義を記述するための問合せ定義モデルおよび記述支援環境を提供

各Queryballの位置や重畳状態を管理し、適切な問合せ発行および表示を行うための管理モジュールを提供