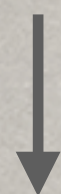




TVゲーム



ユーザの行動を認識して  
照明、TVを操作



読書

# 動画を入力として 自発的に動作するホームAI

– sumica : 操作のいらぬホームAI –

中村 晃貴 (慶應義塾大学 大学院 理工学研究科)

野口 裕貴 (慶應義塾大学 環境情報学部)

sumicaはカメラからの入力を用いて  
部屋内の状況やユーザの行動を認識し

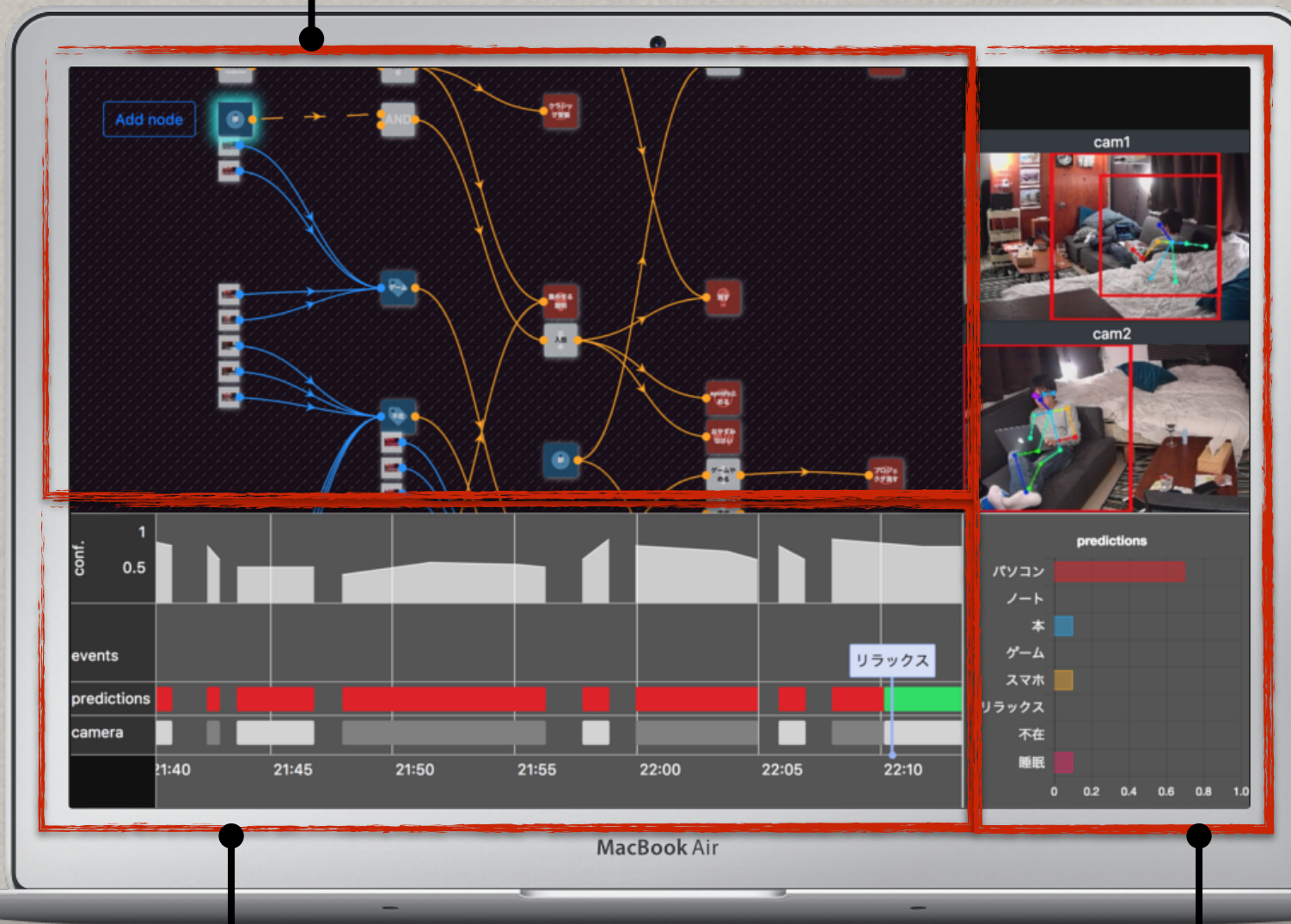
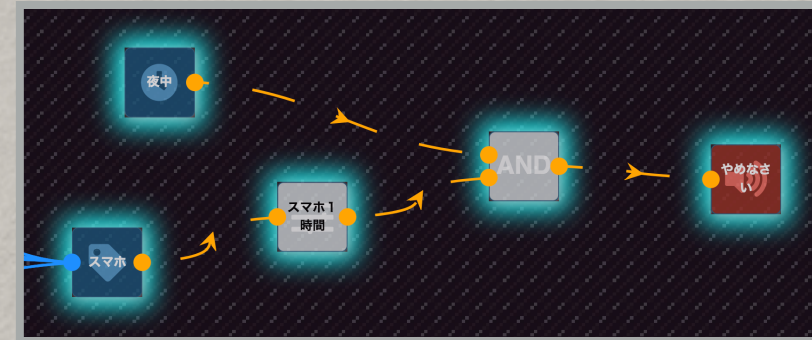
自発的に動作するホームAIです

近年普及が進んでいるスマートスピーカーは  
音声で家電を操作することができます。  
しかしsumicaならば「操作」の必要さえありません。  
ユーザの行動認識を行い自発的に  
ユーザの思い通りの機器操作を行ってくれます。



# グラフ

グラフを用いてシステムの動作を直感的かつ柔軟に設定可能



## タイムライン

行動認識器の認識結果を確認できる  
過去の撮影画像に対するラベル付けも可能

## フィード

現在撮影されている画像の行動認識結果を表示