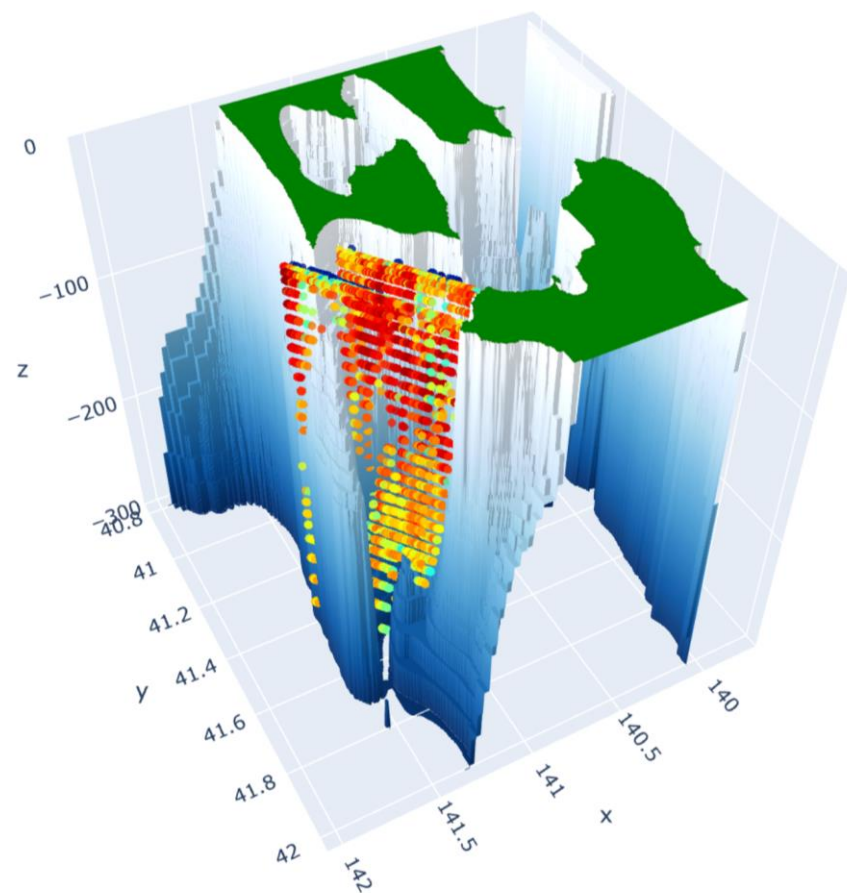


## 魚群や動物プランクトンの空間分布を可視化するシステムの開発

— 海洋の環境から海の生物の分布をAIで予測する — 松村優作、佐藤寛通

### 海洋環境から海の生物 をAIで予測する

従来、海の中の魚群や動物プランクトンの空間分布を把握することはできませんでした。私たちはこれらを海流モデルとAIの技術を用いて把握できるモデルを開発しました。

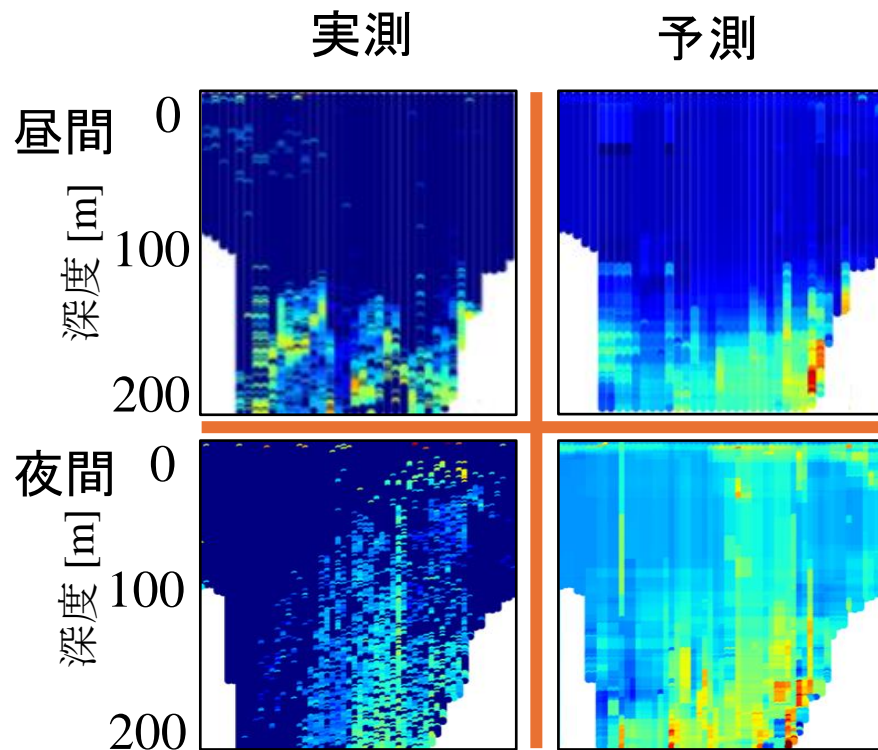


津軽海峡における動物プランクトンの空間分布

# システムの特徴と活用方法

## システムの特徴

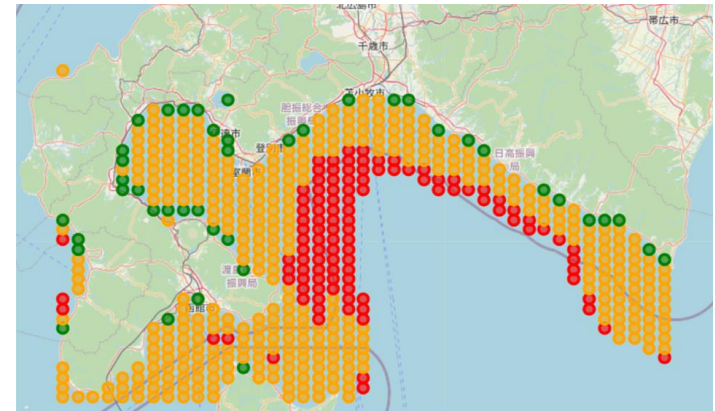
動物プランクトンの日周鉛直移動を再現



日周鉛直移動：動物プランクトンが自ら昼夜にかけて上下移動を行う現象

## 活用方法

漁業や水産資源管理への活用



動物プランクトンの空間分布を予測



・捕食者である  
スケトウダラの  
漁場を予想

・スケトウダラの  
資源量を算出し  
漁獲枠を決定